

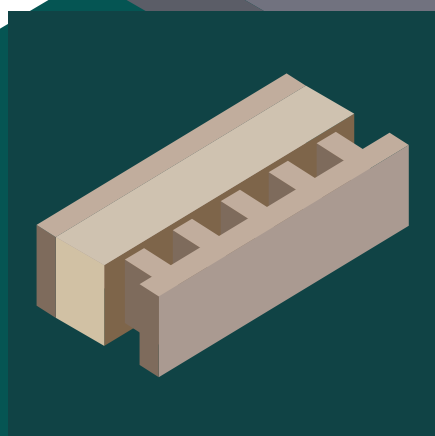
**2030
VI BYGGER
FREMTIDENS HUS – NU**

DET MEST MILJØRIGTIGE BYGGERI

Vi kalder det 2030-huset

Vi har i Klima Nordic udviklet det vi kalder for fremtidens hus, hvor vores naturlige byggesten skaber fundamentet for det fremtidsorienterede byggeri. For at optimere energiforbruget og iværksætte det mest miljørigtige hus tilbyder vi en række komponenter, der kredser om dette.

Resultatet af dette giver huset, der tager hånd om naturen og miljøet. Læs meget mere i illustrationerne nedenfor om de enkelte elementer og hvilke materialer, du kan vælge, når du skal skabe dit grønne hus.



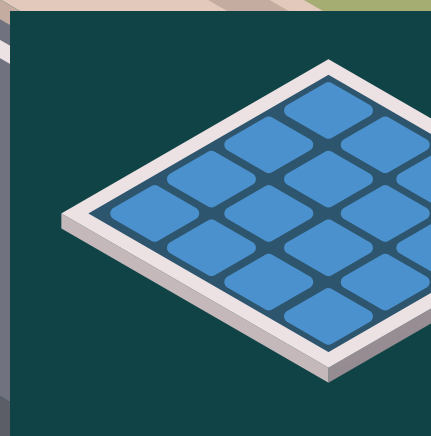
ISO SPAN

Byggeelementet fra Iso Span skaber fundamentet for det fremtidsorienterede byggeri. Her får du den mest klimarigtige start på dit hus. Iso Span elementet er fremstillet med naturlige råprodukter, hvor de to hovedingredienser i produktionen er træflis og cement.



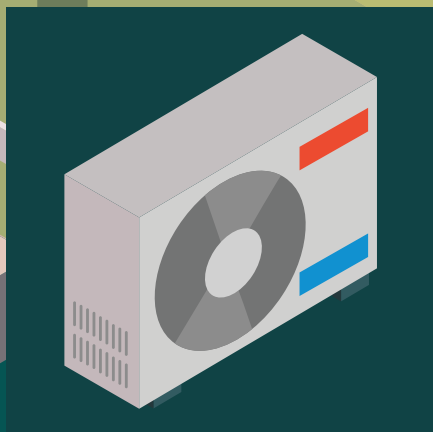
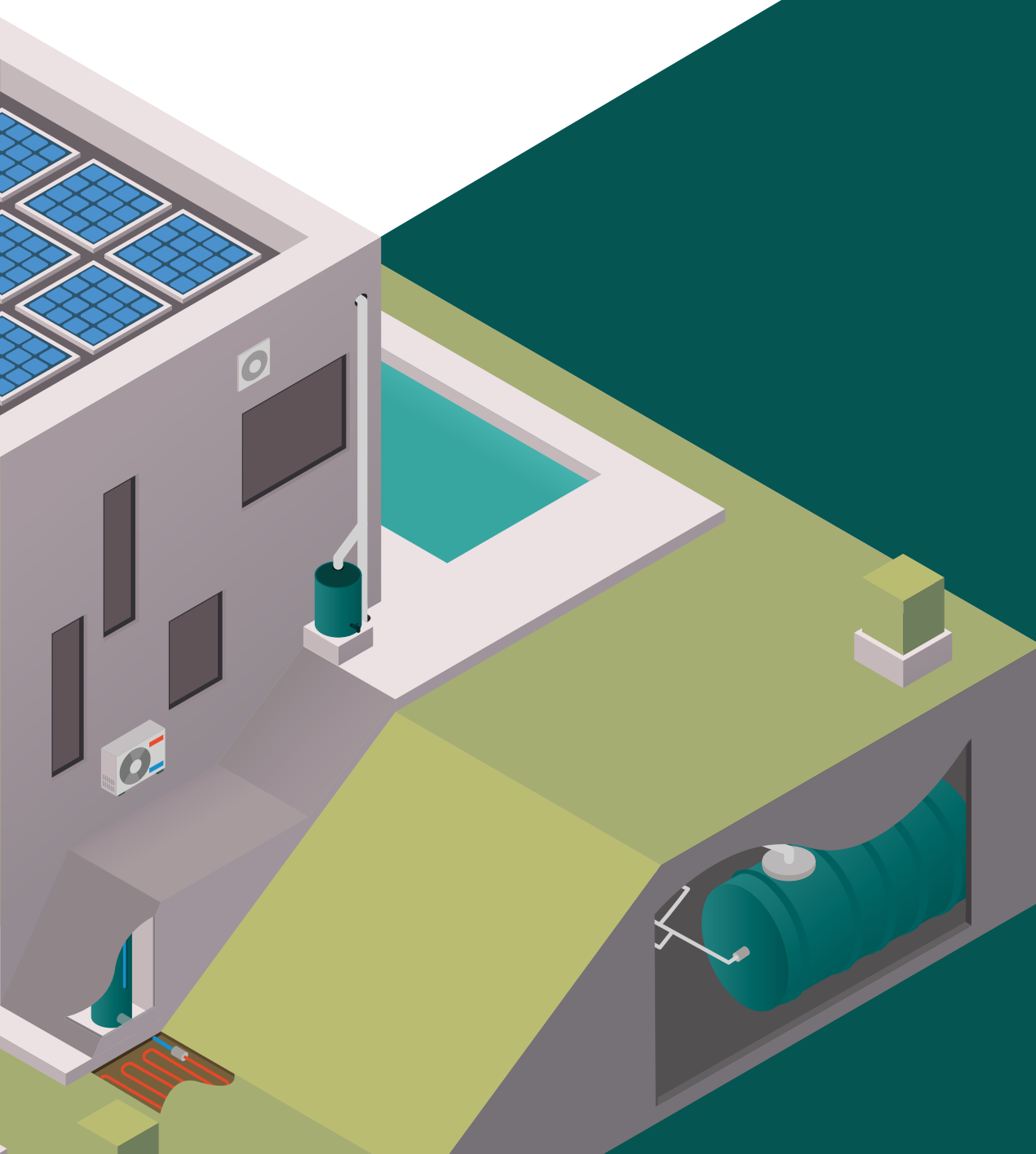
ELBIL

Elbiler er fremtidens køretøj og passer særligt godt med de andre miljøvenlige komponenter. Her kan du blandt andet opbevare energien fra dine solceller og bruge dem til opladning af din bil.



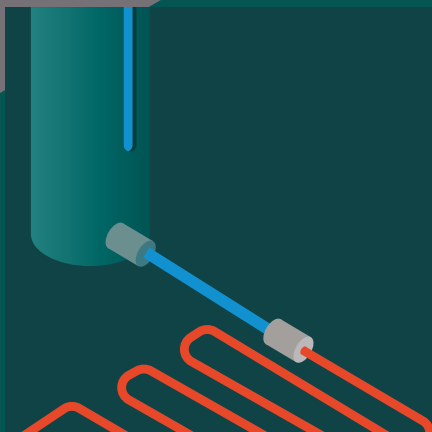
SOLCELLER

Med solceller skåner du miljøet. Udover at handle fuldstændig klimarigtigt, vil du også opleve, at din el-regning reduceres. Solceller holder sig godt og har en lang levetid – typisk med en garanti på 25 år. Du kan integrere solceller i facadebeklædningen eller som et helt tag.



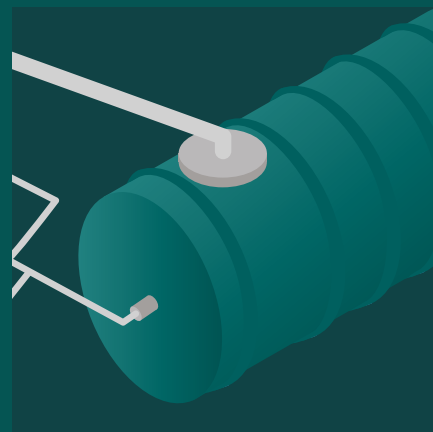
VARMEPUMPE

Spar penge på din el-regning. Anlægget kører af sig selv, og du skal ikke bekymre dig om at fylde brændsel på eller bestille olie. Du skåner miljøet i og med en varmepumpe udleder mindre CO² end opvarmning med olie og naturgas.



JORDVARME

Med jordvarme sparer du 50-60% sammenlignet med olie- og gasfyr og helt op til 75% sammenlignet med elvarme. Jordvarmeanlæg øger husets værdi, da det sikrer en fast, lav varmeregning langt ud i fremtiden.



REGNVANDSSKYL

Regnvandsskyl er en bæredygtig og klimavenlig løsning. Toiletskyl er den næststørste post i vandforbruget i en familie og står for ca. 27% af det samlede forbrug.



klimaaktiv



Partner



natureplus
for better living



Mitglied
**NETZWERK
PASSIVHAUS**
www.passivhaus.at



DGNB

Deutsche Gesellschaft für Nachhaltiges Bauen
German Sustainable Building Council

Bau-EPD

Baustoffe mit Transparenz



PASSIVHAUS

Austria

klimanordic.dk